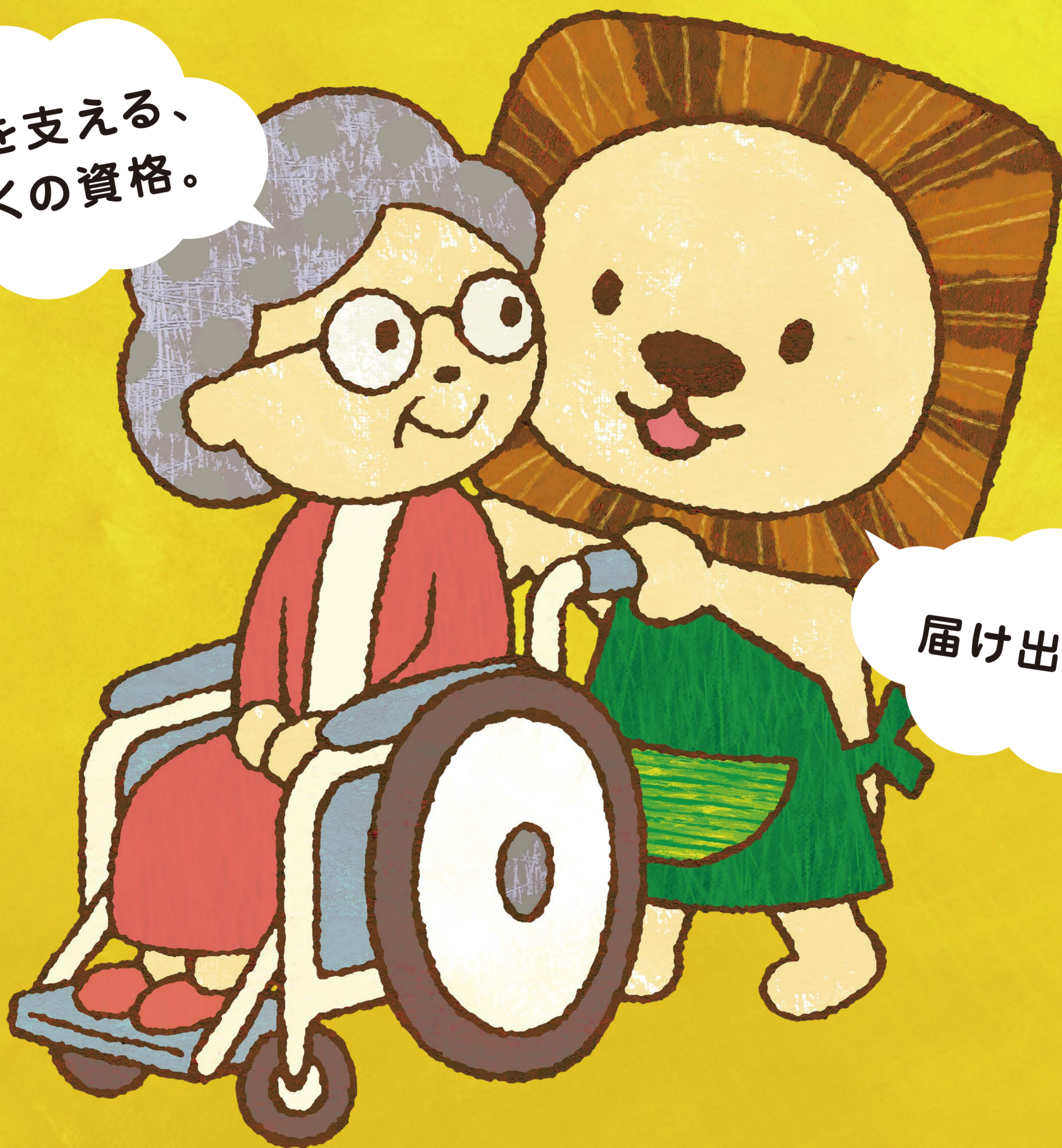


介護福祉士等の資格を お持ちの皆さん

あなたを支える、
せっきくの資格。



届け出してね。

資格を
取得した時に



研修を
修了した時に



一時的に職場を
離れる時に



ステップアップ
の時に



届け出るだけで、いつでも福祉・介護の仕事の各種相談・サポートがずっと受けられる

介護の有資格者 届出制度をご活用ください。

届出できる
資格・研修

介護福祉士

介護職員
初任者研修

介護職員
実務者研修

旧ホームヘルパー
養成研修1級・2級課程

旧介護職員
基礎研修

入門的研修

登録は
こちらから



福祉のお仕事

www.fukushi-work.jp

検索

厚生労働省 中央福祉人材センター 都道府県福祉人材センター

ひと、暮らし、みらいのために
厚生労働省
Ministry of Health, Labour and Welfare